



KẾ HOẠCH TRẢ THƯỞNG



CÔNG TY TNHH PERFECT GLOBAL (VIỆT NAM)

21

MỤC LỤC

1. BẢNG TÓM TẮT ĐIỀU KIỆN ĐẠT ĐƯỢC CẤP BẬC VÀ HOA HỒNG CHI TRẢ CHO TỪNG CẤP BẬC	2
2. ĐỊNH NGHĨA VÀ GIẢI THÍCH THUẬT NGỮ	5
3. CẤP BẬC CỦA PERFECT VIỆT NAM.....	7
3.1. ĐIỀU KIỆN ĐẠT CHUẨN CẤP BẬC	7
3.2. ĐIỀU KIỆN DUY TRÌ CẤP BẬC	9
4. CÁC LOẠI HOA HỒNG.....	9
4.1. CÁC YÊU CẦU CƠ BẢN NHẬN ĐƯỢC HOA HỒNG	10
4.2. CÁC HOA HỒNG HÀNG THÁNG.....	10
4.2.1. HOA HỒNG NHÓM (TB)	10
4.2.2. HOA HỒNG BÁN HÀNG (SB).....	12
4.2.3. HOA HỒNG NHÀ LÃNH ĐẠO (LB)	14
4.2.4. HOA HỒNG THÀNH TÍCH THÀNH VIÊN DIAMOND E-MERCHANT (DRB) ...	17
4.3. HOA HỒNG NĂM	18
4.3.1. HOA HỒNG CHIA SẼ LỢI NHUẬN (PSB)	18

317
C
P
(C)
/NH
HOA X.
C
CẠNH
B/
NGƯỜI
BỘ CỎI

KẾ HOẠCH TRẢ THƯỞNG CỦA PERFECT VIỆT NAM

Kế Hoạch Trả Thưởng của Perfect Việt Nam thực sự là một kế hoạch độc đáo và phong phú trong ngành công nghiệp này. Dù cho khách hàng mua sản phẩm để tiêu dùng riêng, hoặc các đối tác muốn có sự nghiệp kinh doanh thành công, Kế Hoạch Trả Thưởng sẽ đem lại kết quả tốt nhất.

CAM KẾT CỦA PERFECT VIỆT NAM:

Perfect Việt Nam cam kết tổng trị giá hoa hồng, tiền thưởng và lợi ích kinh tế khác, bao gồm cả lợi ích được hưởng theo chương trình khuyến mại, trả cho người tham gia bán hàng đa cấp trong một năm quy đổi thành tiền không vượt quá 40% doanh thu bán hàng đa cấp trong năm đó của Perfect Việt Nam.

Trong trường hợp tổng hoa hồng, tiền thưởng và các lợi ích kinh tế khác trả cho người tham gia bán hàng đa cấp trong một năm quy đổi thành tiền vượt quá 40% doanh thu bán hàng đa cấp trong năm đó của Perfect Việt Nam, Perfect Việt Nam cam kết sẽ sử dụng các biện pháp thích hợp để điều chỉnh nhằm đảm bảo không vượt quá 40% theo quy định.

CẤU TRÚC CỦA KẾ HOẠCH TRẢ THƯỞNG CỦA PERFECT VIỆT NAM ĐẢM BẢO TUÂN THỦ QUY ĐỊNH CỦA NGHỊ ĐỊNH 40/2018/NĐ-CP:

1. BẢNG TÓM TẮT ĐIỀU KIỆN ĐẠT ĐƯỢC CẤP BẬC VÀ HOA HỒNG CHI TRẢ CHO TỪNG CẤP BẬC
2. ĐỊNH NGHĨA VÀ GIẢI THÍCH THUẬT NGỮ
3. CẤP BẬC CỦA PERFECT VIỆT NAM
 - 3.1. Điều kiện đạt chuẩn Cấp Bậc
 - 3.2. Điều kiện duy trì Cấp Bậc
4. CÁC LOẠI HOA HỒNG
 - 4.1. Các yêu cầu cơ bản nhận được Hoa Hồng
 - 4.2. Các Hoa Hồng hàng tháng
 - 4.2.1. Hoa Hồng Nhóm (TB)
 - 4.2.2. Hoa Hồng Bán Hàng (SB)
 - 4.2.3. Hoa Hồng Nhà Lãnh Đạo (LB)
 - 4.2.4. Hoa Hồng Thành Tích Thành Viên Diamond E-Merchant (DRB)
 - 4.3. Hoa Hồng năm
 - 4.3.1. Hoa Hồng Chia Sẻ Lợi Nhuận (PSB)

1. BẢNG TÓM TẮT ĐIỀU KIỆN ĐẠT ĐƯỢC CẤP BẠC VÀ HOA HỒNG CHI TRẢ CHO TỪNG CẤP BẠC

Cấp Bạc	Điều kiện đạt chuẩn Cấp Bạc	Hoa hồng					Hoa hồng năm
		Hoa hồng hàng tháng				Hoa Hồng Thành Tích Thành Viên Diamond e-Merchant (DRB)	
		Hoa Hồng Nhóm (TB)	Hoa Hồng Bán Hàng (SB)	Hoa Hồng Nhà Lãnh Đạo (LB)			
Thành Viên e-Merchant 1 (eM1)	Mua và tích lũy ít nhất 1.000 BV; hoặc Mua Bộ Sản Phẩm eMP1 giá trị 100 BV	20% x BV của Bộ Sản Phẩm eMP (Thế Hệ 1)	Từ 5% - 25% PGBV	Không có	Không có	Không có	
Thành Viên e-Merchant 2 (eM2)	Thành Viên Perfect hoặc eM1 mua và tích lũy ít nhất 3.000 BV; hoặc Thành Viên Perfect hoặc eM1 mua Bộ Sản Phẩm eMP2 giá trị 300 BV	20% x BV của Bộ Sản Phẩm eMP (Thế Hệ 1) + 5% x BV của Bộ Sản Phẩm eMP (Thế Hệ 2) + 5% x BV của Bộ Sản Phẩm eMP (Thế Hệ 3)	Từ 5% - 25% PGBV	Không có	Không có	Không có	
Thành Viên e-Merchant 3 (eM3)	Thành Viên Perfect hoặc eM1 hoặc eM2 mua và tích lũy ít nhất 5.000 BV; hoặc Thành Viên Perfect hoặc eM1 hoặc eM2 mua Bộ Sản Phẩm eMP3 giá trị 600 BV	20% x BV của Bộ Sản Phẩm eMP (Thế Hệ 1) + 5% x BV của Bộ Sản Phẩm eMP (Thế Hệ 2) + 5% x BV của Bộ Sản Phẩm eMP (Thế Hệ 3) + 5% x BV của Bộ Sản Phẩm eMP (Thế Hệ 4) + 5% x BV của Bộ Sản Phẩm eMP (Thế Hệ 5)	Từ 5% - 25% PGBV	Không có	Không có	Không có	



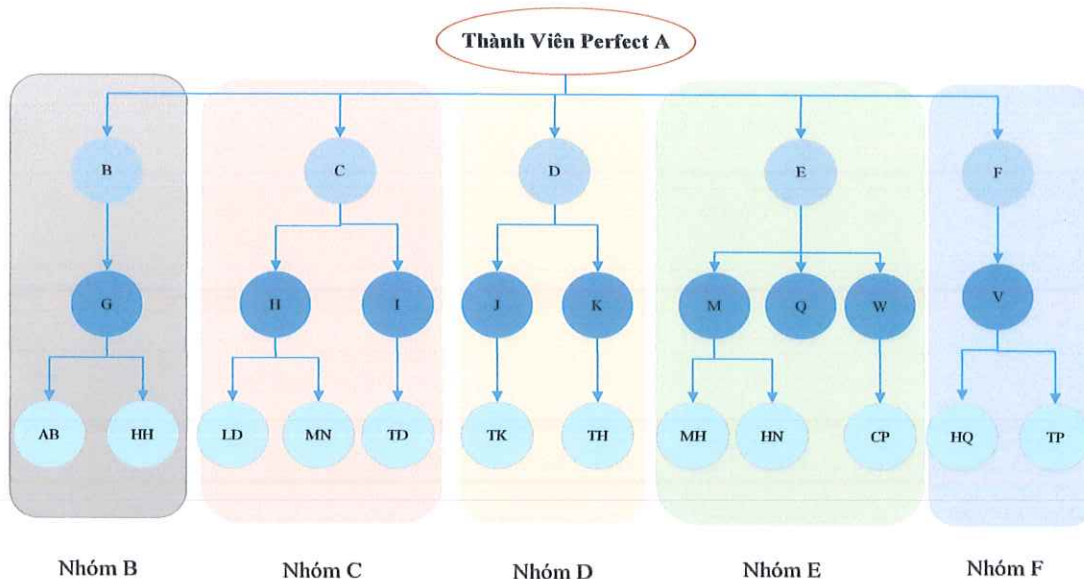
Thành viên Golden Merchant (GeM)	Có PGBV ≥ 5.000 trong tháng Đạt Chuẩn; hoặc Phát triển theo chiều ngang được 02 GeM trong 02 Nhóm Tuyển Dưới khác nhau trong tháng đạt chuẩn	20% x BV của Bộ Sản Phẩm eMP (Thế Hệ 1) + 5% x BV của Bộ Sản Phẩm eMP (Thế Hệ 2) + 5% x BV của Bộ Sản Phẩm eMP (Thế Hệ 3) + 5% x BV của Bộ Sản Phẩm eMP (Thế Hệ 4) + 5% x BV của Bộ Sản Phẩm eMP (Thế Hệ 5)	Từ 5% - 25% PGBV	8% PGBV của Thế Hệ GeM thứ nhất	Không có	Không có
Thành viên Platinum e-Merchant (PeM)	Phát triển theo chiều ngang được 03 GeM trong 03 Nhóm Tuyển Dưới khác nhau trong tháng Đạt Chuẩn	20% x BV của Bộ Sản Phẩm eMP (Thế Hệ 1) + 5% x BV của Bộ Sản Phẩm eMP (Thế Hệ 2) + 5% x BV của Bộ Sản Phẩm eMP (Thế Hệ 3) + 5% x BV của Bộ Sản Phẩm eMP (Thế Hệ 4) + 5% x BV của Bộ Sản Phẩm eMP (Thế Hệ 5)	Từ 5% - 25% PGBV	8% PGBV (Thế Hệ GeM thứ nhất) + 6% PGBV (từ Thế Hệ GeM thứ hai đến Thế Hệ GeM thứ nhất của PeM tuyển dưới đầu tiên)	Không có	Không có
Thành viên Diamond e-Merchant (DeM)	Phát triển theo chiều ngang được 05 GeM trong 05 Nhóm Tuyển Dưới khác nhau trong tháng Đạt Chuẩn.	20% x BV của Bộ Sản Phẩm eMP (Thế Hệ 1) + 5% x BV của Bộ Sản Phẩm eMP (Thế Hệ 2) + 5% x BV của Bộ Sản Phẩm eMP (Thế Hệ 3) + 5% x BV của Bộ Sản Phẩm eMP (Thế Hệ 4) + 5% x BV của Bộ Sản Phẩm eMP (Thế Hệ 5)	Từ 5% - 25% PGBV	8% PGBV (Thế Hệ GeM thứ nhất) + 6% PGBV (từ Thế Hệ GeM thứ hai đến Thế Hệ GeM thứ nhất của PeM tuyển dưới đầu tiên) + 4% PGBV (từ Thế Hệ GeM thứ hai đến Thế Hệ GeM thứ nhất của DeM tuyển dưới đầu tiên)	2% x PGBV (DeM Thế Hệ thứ 2) + 1,5% x PGBV (DeM Thế Hệ thứ 3) + 1% x PGBV (DeM Thế Hệ thứ 4) + 0,75% x PGBV (DeM Thế Hệ thứ 5) + 0,75% x PGBV (DeM Thế Hệ thứ 6)	Không có

10/11/2023

Thành viên Golden Diamond e-Merchant (GDeM)	Đạt được cấp bậc DeM và duy trì điều kiện đạt chuẩn DeM ít nhất 04 tháng trong năm tài khóa của Perfect Việt Nam.	20% x BV của Bộ Sản Phẩm eMP (Thế Hệ 1) + 5% x BV của Bộ Sản Phẩm eMP (Thế Hệ 2) + 5% x BV của Bộ Sản Phẩm eMP (Thế Hệ 3) + 5% x BV của Bộ Sản Phẩm eMP (Thế Hệ 4) + 5% x BV của Bộ Sản Phẩm eMP (Thế Hệ 5)	Từ 5% - 25% PGBV	8% PGBV (Thế Hệ GeM thứ nhất) + 6% PGBV (từ Thế Hệ GeM thứ hai đến Thế Hệ GeM thứ nhất của PeM tuyển dưới đầu tiên) + 4% PGBV (từ Thế Hệ GeM thứ hai đến Thế Hệ GeM thứ nhất của DeM tuyển dưới đầu tiên)	2% x PGBV (DeM Thế Hệ thứ 2) + 1,5% x PGBV (DeM Thế Hệ thứ 3) + 1% x PGBV (DeM Thế Hệ thứ 4) + 0,75% x PGBV (DeM Thế Hệ thứ 5) + 0,75% x PGBV (DeM Thế Hệ thứ 6)	1,5%
Thành viên Double Golden Diamond e-Merchant (DGeM)	Đạt được cấp bậc DeM và duy trì điều kiện đạt chuẩn DeM ít nhất 08 tháng trong năm tài khóa của Perfect Việt Nam	20% x BV của Bộ Sản Phẩm eMP (Thế Hệ 1) + 5% x BV của Bộ Sản Phẩm eMP (Thế Hệ 2) + 5% x BV của Bộ Sản Phẩm eMP (Thế Hệ 3) + 5% x BV của Bộ Sản Phẩm eMP (Thế Hệ 4) + 5% x BV của Bộ Sản Phẩm eMP (Thế Hệ 5)	Từ 5% - 25% PGBV	8% PGBV (Thế Hệ GeM thứ nhất) + 6% PGBV (từ Thế Hệ GeM thứ hai đến Thế Hệ GeM thứ nhất của PeM tuyển dưới đầu tiên) + 4% PGBV (từ Thế Hệ GeM thứ hai đến Thế Hệ GeM thứ nhất của DeM tuyển dưới đầu tiên)	2% x PGBV (DeM Thế Hệ thứ 2) + 1,5% x PGBV (DeM Thế Hệ thứ 3) + 1% x PGBV (DeM Thế Hệ thứ 4) + 0,75% x PGBV (DeM Thế Hệ thứ 5) + 0,75% x PGBV (DeM Thế Hệ thứ 6)	2,5%
Thành viên Super Golden Diamond e-Merchant (SGeM)	Đạt được cấp bậc DeM và duy trì điều kiện đạt chuẩn DeM ít nhất 12 tháng trong năm tài khóa của Perfect Việt Nam	20% x BV của Bộ Sản Phẩm eMP (Thế Hệ 1) + 5% x BV của Bộ Sản Phẩm eMP (Thế Hệ 2) + 5% x BV của Bộ Sản Phẩm eMP (Thế Hệ 3) + 5% x BV của Bộ Sản Phẩm eMP (Thế Hệ 4) + 5% x BV của Bộ Sản Phẩm eMP (Thế Hệ 5)	Từ 5% - 25% PGBV	8% PGBV (Thế Hệ GeM thứ nhất) + 6% PGBV (từ Thế Hệ GeM thứ hai đến Thế Hệ GeM thứ nhất của PeM tuyển dưới đầu tiên) + 4% PGBV (từ Thế Hệ GeM thứ hai đến Thế Hệ GeM thứ nhất của DeM tuyển dưới đầu tiên)	2% x PGBV (DeM Thế Hệ thứ 2) + 1,5% x PGBV (DeM Thế Hệ thứ 3) + 1% x PGBV (DeM Thế Hệ thứ 4) + 0,75% x PGBV (DeM Thế Hệ thứ 5) + 0,75% x PGBV (DeM Thế Hệ thứ 6)	3%

2. ĐỊNH NGHĨA VÀ GIẢI THÍCH THUẬT NGỮ

- 2.1. **“Cấp Bậc”** là hệ thống cấp bậc của Thành Viên Perfect trong mạng lưới bán hàng đa cấp của Perfect Việt Nam, bao gồm *Thành Viên Perfect (“PM”), Thành Viên e-Merchant 1 (“eM1”), Thành Viên e-Merchant 2 (“eM2”), Thành Viên e-Merchant 3 (“eM3”), Thành Viên Golden e-Merchant (“GeM”), Thành Viên Platinum e-Merchant (“PeM”), Thành Viên Diamond e-Merchant (“DeM”), Thành Viên Golden Diamond e-Merchant (“GDeM”), Thành Viên Double Golden Diamond e-Merchant (“DGeM”) và Thành Viên Super Golden Diamond e-Merchant (“SGeM”)* được thể hiện trong hệ thống cấp bậc của Perfect Việt Nam của Kế Hoạch Trả Thưởng.
- 2.2. **“Đạt Chuẩn”** là Thành Viên Perfect đáp ứng được các điều kiện đạt chuẩn của cấp bậc Thành Viên e-Merchant và duy trì từ 60 BV trở lên trong tháng theo Kế Hoạch Trả Thưởng.
- 2.3. **“Bộ Sản Phẩm eMP”** là tên gọi chung cho các bộ sản phẩm được áp dụng cho Thành Viên Perfect từ cấp bậc eM1 đến eM3. Có 3 loại Bộ Sản Phẩm eMP: (1) Bộ Sản Phẩm eMP1 với giá trị 100 BV; (2) Bộ Sản Phẩm eMP2 với giá trị 300 BV; và (3) Bộ Sản Phẩm eMP3 với giá trị 600 BV. Khi mua các Bộ Sản Phẩm eMP sẽ được mức giá ưu đãi hơn so với mua từng sản phẩm đơn lẻ. Ngoài ra, giá trị BV của Bộ Sản Phẩm eMP sẽ được sử dụng để tính Hoa Hồng Nhóm và các Hoa Hồng khác.
- Thông tin chi tiết các Bộ Sản Phẩm eMP được đề cập trong Danh mục hàng hóa kinh doanh theo phương thức đa cấp của Perfect Việt Nam và được thông báo đến cơ quan nhà nước có thẩm quyền và tất cả Thành Viên Perfect.
- 2.4. **“Giá Thành Viên”** là giá mà Perfect Việt Nam bán cho Thành Viên Perfect. Giá này được nêu cụ thể trong Danh mục hàng hoá kinh doanh theo phương thức đa cấp của Perfect Việt Nam và được thông báo tới cơ quan nhà nước có thẩm quyền và tất cả các Thành Viên Perfect.
- 2.5. **“Giá Trị Điểm Thưởng”** hoặc **“BV”** là số điểm thưởng được quy định cho mỗi Sản Phẩm và được sử dụng để tính lên cấp, tính toán Hoa Hồng theo Kế Hoạch Trả Thưởng của Perfect Việt Nam. Giá Trị Điểm Thưởng (BV) này được chi tiết trong Danh mục hàng hóa kinh doanh theo phương thức đa cấp của Perfect Việt Nam, được thông báo đến cơ quan có thẩm quyền.
- 2.6. **“Giá Trị Điểm Thưởng Cá Nhân”** hoặc **“PBV”** là tổng Giá Trị Điểm Thưởng (BV) của Thành Viên Perfect từ việc mua Sản Phẩm của Perfect Việt Nam trong một tháng cụ thể.
- 2.7. **“Giá Trị Điểm Thưởng Nhóm Cá Nhân”** hoặc **“PGBV”** là tổng BV của các Sản Phẩm mua từ Perfect Việt Nam trong tháng của Thành Viên Perfect và tất cả các Tuyển Dưới của Thành Viên Perfect mà không quá 5.000 BV trong một tháng.
- 2.8. **“Giá Trị Tăng Thêm”** bao gồm Hoa Hồng Bán Hàng của năm và Hoa Hồng Nhà Lãnh Đạo của năm nhằm mục đích tính toán Hoa Hồng Chia Sẻ Lợi Nhuận.
- 2.9. **“Hoa Hồng”** là các hoa hồng, tiền thưởng và các lợi ích kinh tế khác mà Thành Viên Perfect có thể hưởng sau khi đáp ứng các yêu cầu tương ứng theo Kế Hoạch Trả Thưởng này.
- 2.10. **“Nhóm”** bao gồm Thành Viên Perfect và Tuyển Dưới của hệ thống được họ bảo trợ.

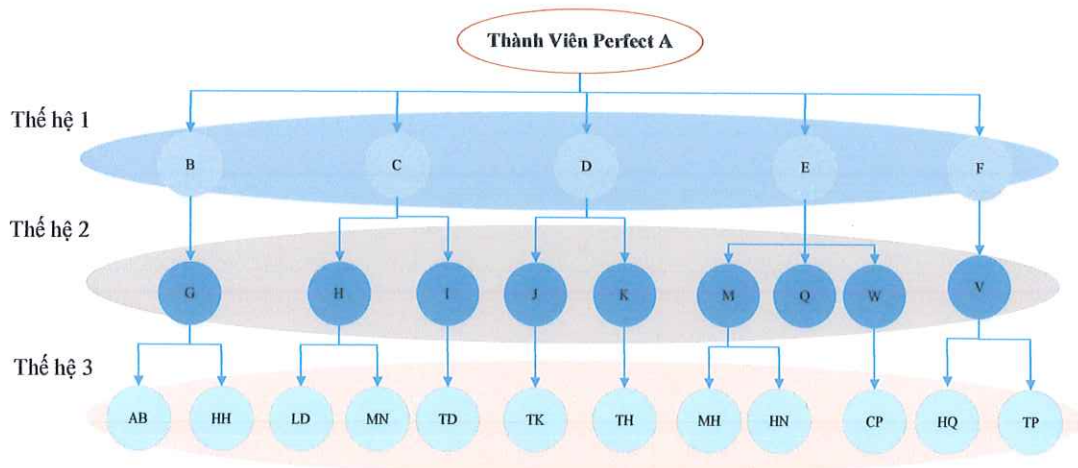


Ví dụ:

Theo biểu đồ trên, Thành Viên Perfect A có 5 Nhóm, bao gồm:

- Nhóm B bao gồm: B, G, AB, HH;
- Nhóm C bao gồm: C, H, I, LD, MN, TD;
- Nhóm D bao gồm: D, J, K, TK, TH;
- Nhóm E bao gồm: E, M, Q, W; MH, HN, CP; và
- Nhóm F bao gồm: F, V, HQ, TP.

- 2.11. **“Perfect Việt Nam”** là Công Ty TNHH Perfect Global (Việt Nam).
- 2.12. **“Sản Phẩm”** là các sản phẩm mà Công Ty được phép kinh doanh theo phương thức đa cấp, được nêu chi tiết trong Danh mục hàng hóa kinh doanh theo phương thức đa cấp của Perfect Việt Nam và được thông báo với cơ quan nhà nước có thẩm quyền theo quy định pháp luật trước khi áp dụng.
- 2.13. **“Thành Viên Perfect”** hoặc **“PM”** là cá nhân đáp ứng đầy đủ các điều kiện theo quy định của pháp luật, Quy Tắc Hoạt Động, giao kết Hợp Đồng Thành Viên Perfect với Perfect Việt Nam để tham gia vào mạng lưới bán hàng đa cấp của Perfect Việt Nam.
- 2.14. **“Thành Viên e-Merchant”** hoặc **“eM”** là tên gọi chung cho các Thành Viên Perfect đáp ứng đủ điều kiện để được thăng cấp lên Thành Viên e-Merchant 1 (eM1), Thành Viên e-Merchant 2 (eM2) hoặc Thành Viên e-Merchant 3 (eM3).
- 2.15. **“Thế Hệ”** là trên biểu đồ bảo trợ, đối với mỗi người bảo trợ, hệ thống những người được bảo trợ của người bảo trợ đó được gọi là Thế Hệ 1. Hệ thống những người được bảo trợ bởi người bảo trợ trong Thế Hệ 1 được gọi là Thế Hệ 2. Hệ thống những người được bảo trợ bởi người bảo trợ trong Thế Hệ 2 được gọi là Thế Hệ 3. Tương tự, hệ thống những người được bảo trợ bởi người bảo trợ trong Thế Hệ N được gọi là Thế Hệ N+1.



Ví dụ:

Theo biểu đồ trên, Thế Hệ 1 của Thành Viên Perfect A bao gồm: B, C, D, E, F; Thế Hệ 2 của Thành Viên Perfect A bao gồm: G, H, I, J, K, M, Q, W, V; Thế Hệ 3 của Thành Viên Perfect A bao gồm: AB, HH, LD, MN, TD, TK, TH, MH, HN, CP, HQ, TP.

- 2.16. “**Tuyển Dưới**” là Thành Viên Perfect được đăng ký phía dưới một Thành Viên Perfect hiện tại trong hệ thống theo ngữ cảnh cụ thể.
- 2.17. “**Tuyển Trên**” là Thành Viên Perfect trực tiếp hoặc gián tiếp trên Thành Viên Perfect cụ thể tương ứng trong hệ thống theo ngữ cảnh cụ thể.

3. CẤP BẠC CỦA PERFECT VIỆT NAM

Điều kiện đạt chuẩn và duy trì hệ thống cấp bậc của Perfect Việt Nam như sau:

3.1. ĐIỀU KIỆN ĐẠT CHUẨN CẤP BẠC

3.1.1. Thành Viên Perfect (PM)

Để trở thành Thành Viên Perfect, người đó phải đáp ứng các điều kiện sau:

- Có năng lực hành vi dân sự đầy đủ theo quy định của pháp luật Việt Nam;
- Có Hợp Đồng Tham Gia Bán Hàng Đa Cấp với Perfect Việt Nam; và
- Hoàn thành Chương Trình Đào Tạo Cơ Bản, ký Cam Kết bằng văn bản theo Mẫu số 13 kèm theo Nghị định 40/2018/NĐ-CP và nhận xác nhận bằng văn bản của Perfect Việt Nam và Thẻ thành viên.

Ghi chú: Chỉ khi được cấp Thẻ Thành Viên, Thành Viên Perfect có quyền bán các Sản Phẩm và xây dựng hệ thống của người đó.

3.1.2. Thành Viên e-Merchant 1 (eM1)

Để trở thành eM1, Thành Viên Perfect phải đáp ứng một trong các điều kiện sau:

- Mua và tích lũy ít nhất 1.000 BV; hoặc
- Mua Bộ Sản Phẩm eMP1 giá trị 100 BV.

3.1.3. Thành Viên e-Merchant 2 (eM2)

Để trở thành eM2, Thành Viên Perfect phải đáp ứng một trong các điều kiện sau:

- Thành Viên Perfect hoặc eM1 mua và tích lũy ít nhất 3.000 BV; hoặc

- b. Thành Viên Perfect hoặc eM1 mua Bộ Sản Phẩm eMP2 giá trị 300 BV.

3.1.4. Thành Viên e-Merchant 3 (eM3)

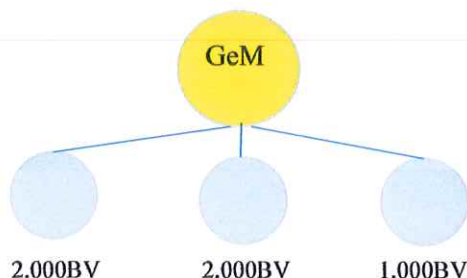
Để trở thành eM3, Thành Viên Perfect phải đáp ứng một trong các điều kiện sau:

- a. Thành Viên Perfect hoặc eM1 hoặc eM2 mua và tích lũy ít nhất 5.000 BV; hoặc
b. Thành Viên Perfect hoặc eM1 hoặc eM2 mua Bộ Sản Phẩm eMP3 giá trị 600 BV.

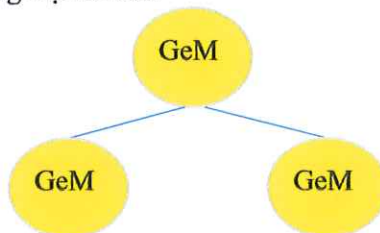
3.1.5. Thành Viên Golden e-Merchant (GeM)

Để trở thành GeM, Thành Viên Perfect phải đáp ứng các điều kiện sau theo cấp bậc hàng tháng:

- a. Có PGBV ≥ 5.000 trong tháng Đạt Chuẩn; hoặc

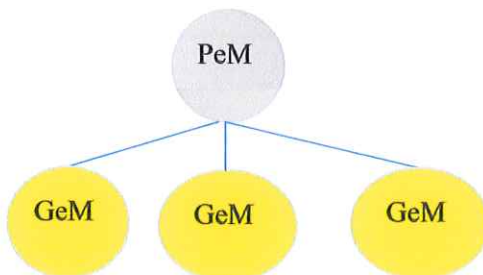


- b. Phát triển theo chiều ngang được 02 GeM trong 02 Nhóm Tuyển Dưới khác nhau trong tháng Đạt Chuẩn.



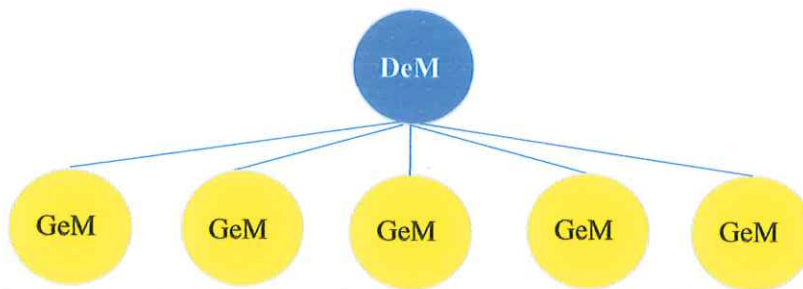
3.1.6. Thành Viên Platinum e-Merchant (PeM)

Để trở thành PeM, Thành Viên Perfect phát triển theo chiều ngang được 03 GeM trong 03 Nhóm Tuyển Dưới khác nhau trong tháng Đạt Chuẩn.



3.1.7. Thành Viên Diamond e-Merchant (DeM)

Để trở thành DeM, Thành Viên Perfect phát triển theo chiều ngang được 05 GeM trong 05 Nhóm Tuyển Dưới khác nhau trong tháng Đạt Chuẩn.



3.1.8. Thành Viên Golden Diamond e-Merchant (GDeM)

Để trở thành GDeM, Thành Viên Perfect phải đạt được cấp bậc DeM và duy trì điều kiện đạt chuẩn DeM ít nhất 04 tháng trong năm tài khóa của Perfect Việt Nam.

3.1.9. Thành Viên Double Golden Diamond e-Merchant (DGeM)

Để trở thành DGeM, Thành Viên Perfect phải đạt được cấp bậc DeM và duy trì điều kiện đạt chuẩn DeM ít nhất 08 tháng trong năm tài khóa của Perfect Việt Nam.

3.1.10. Thành Viên Super Golden Diamond e-Merchant (SGeM)

Để trở thành SGeM, Thành Viên Perfect phải đạt được cấp bậc DeM và duy trì điều kiện đạt chuẩn DeM ít nhất 12 tháng trong năm tài khóa của Perfect Việt Nam.

Ghi chú:

a. Không cần thăng từng Cấp Bậc. Thành Viên Perfect có thể thăng cấp cao hơn miễn là đạt chuẩn cho Cấp Bậc đó.

b. Trong trường hợp tích lũy BV:

Ví dụ: Khi Thành Viên Perfect tích lũy được 4.500 BV, họ sẽ thăng cấp lên cấp eM2 (cấp được yêu cầu tích lũy 3.000 BV). Sau mỗi lần thăng cấp, BV còn lại sau khi được trừ để thăng lên cấp eM2 (tức là 1.500 BV) được tích lũy cho việc thăng cấp bậc cao hơn, tức là eM2 đó tích lũy thêm 3.500 BV, họ sẽ thăng lên cấp eM3 (cấp được yêu cầu tích lũy 5.000 BV). BV được sử dụng để thăng cấp không được sử dụng để tính toán Hoa Hồng Nhóm của Tuyển Trên.

c. Trong trường hợp mua Bộ Sản Phẩm eMP:

Mỗi Thành Viên Perfect có thể mua Bộ Sản Phẩm eMP ở mỗi Cấp Bậc để thăng Cấp Bậc cao hơn.

Ví dụ:

Thành Viên Perfect có thể mua Bộ Sản Phẩm eMP2 trở thành eM2 ngay lập tức; hoặc Thành Viên Perfect có thể mua Bộ Sản Phẩm eMP3 trở thành eM3 ngay lập tức.

3.2. ĐIỀU KIỆN DUY TRÌ CẤP BẬC

Để duy trì Cấp Bậc đã đạt được, Thành Viên Perfect phải Đạt Chuẩn.

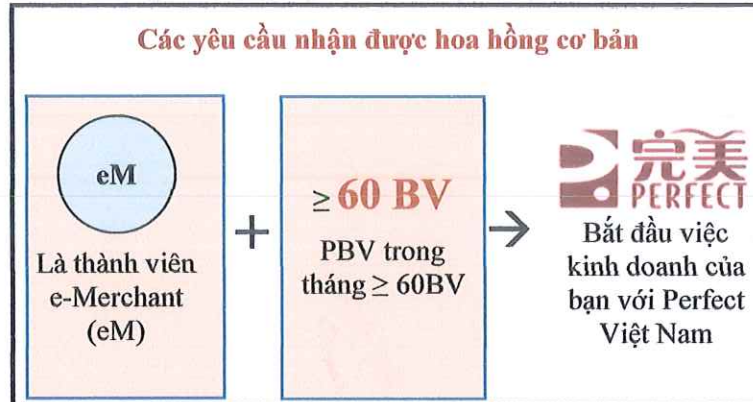
4. CÁC LOẠI HOA HỒNG

Là một Thành Viên Perfect, người đó có thể mua các Sản Phẩm trực tiếp từ Perfect Việt Nam với Giá Thành Viên và bán lại Sản Phẩm cho người tiêu dùng với giá **không cao hơn** giá bán lẻ được nêu cụ thể trong Danh mục hàng hoá kinh doanh theo phương thức đa cấp của Perfect Việt Nam và được thông báo tới cơ quan nhà nước có thẩm quyền

và tất cả các Thành Viên Perfect tùy từng thời điểm. Lợi nhuận này được gọi là lợi nhuận bán lẻ. Lợi nhuận bán lẻ không bao gồm trong tổng Hoa Hồng chi trả cho Thành Viên Perfect.

4.1. CÁC YÊU CẦU CƠ BẢN NHẬN ĐƯỢC HOA HỒNG

- 4.1.1. Để đạt chuẩn nhận được Hoa Hồng của Perfect Việt Nam, Thành Viên Perfect sẽ cần Đạt Chuẩn hàng tháng, có nghĩa là người đó là Thành Viên e-Merchant và đạt được ít nhất 60 PBV trong tháng đó.



- ✓ 4.1.2. Theo Kế Hoạch Trả Thưởng này, 01 BV sẽ tương đương với 20.000 đồng.

4.2. CÁC HOA HỒNG HÀNG THÁNG

Hoa Hồng hàng tháng sẽ được tính theo tháng tài khóa (tháng dương lịch).

4.2.1. HOA HỒNG NHÓM (TB)

a. **Điều kiện nhận Hoa Hồng:**

- i. Là cấp bậc eM hoặc cấp bậc cao hơn;
- ii. Có PBV trong tháng đó đạt ít nhất 60 BV; và
- iii. Có Tuyển Dưới mua Bộ Sản Phẩm eMP trong tháng đó.

b. **Phương thức tính toán Hoa Hồng:**

i. Xác định Hoa Hồng Nhóm được hưởng:

Hoa Hồng Nhóm sẽ được tính dựa trên Thành Viên Perfect mua Bộ Sản Phẩm eMP. Tuyển Trên Đạt Chuẩn sẽ nhận được Hoa Hồng Nhóm lên đến 5 Thẻ Hệ. Nếu Thẻ Hệ nào không Đạt Chuẩn, thì Thẻ Hệ đó sẽ không được tính và Tuyển Dưới Đạt Chuẩn sẽ được dồn lên để thay thế vị trí đó. Điều này giúp Tuyển Trên Đạt Chuẩn được hưởng Hoa Hồng Nhóm theo Cấp Bậc của họ cho tất cả các Tuyển Dưới Đạt Chuẩn.

ii. Công thức tính toán Hoa Hồng Nhóm:

- $eM1 = 20\% \times \text{BV của Bộ Sản Phẩm eMP (Thế Hệ 1)}$.
- $eM2 = 20\% \times \text{BV của Bộ Sản Phẩm eMP (Thế Hệ 1)} + 5\% \times \text{BV của Bộ Sản Phẩm eMP (Thế Hệ 2)} + 5\% \times \text{BV của Bộ Sản Phẩm eMP (Thế Hệ 3)}$.

- eM3 trở lên = 20% x BV của Bộ Sản Phẩm eMP (Thế Hệ 1) + 5% x BV của Bộ Sản Phẩm eMP (Thế Hệ 2) + 5% x BV của Bộ Sản Phẩm eMP (Thế Hệ 3) + 5% x BV của Bộ Sản Phẩm eMP (Thế Hệ 4) + 5% x BV của Bộ Sản Phẩm eMP (Thế Hệ 5).

Cấp Bậc	Bộ Sản Phẩm eMP	Thế Hệ thứ nhất	Thế Hệ thứ hai	Thế Hệ thứ ba	Thế Hệ thứ tư	Thế Hệ thứ năm	(hoặc) thăng Cấp Bậc bằng PBV
PM	-	-	-	-	-	-	1.000 BV = eM1
eM1	100	20%	-	-	-	-	3.000 BV = eM2
eM2	300	20%	5%	5%	-	-	5.000 BV = eM3
eM3 trở lên	600	20%	5%	5%	5%	5%	

c. Ví dụ:

Giả sử có tất cả các Tuyển Dưới đều mua Bộ Sản Phẩm eMP3 (trị giá 600 BV)

- Tại Thế Hệ thứ nhất: Có 03 Thành Viên Perfect mua Bộ Sản Phẩm eMP3.
Hoa Hồng Nhóm = $20\% \times 600 \times 3 = 360$ BV
- Tại Thế Hệ thứ hai: Có 09 Thành Viên Perfect mua Bộ Sản Phẩm eMP3.
Hoa Hồng Nhóm = $5\% \times 600 \times 9 = 270$ BV
- Tại Thế Hệ thứ ba: Có 27 Thành Viên Perfect mua Bộ Sản Phẩm eMP3.
Hoa Hồng Nhóm = $5\% \times 600 \times 27 = 810$ BV
- Tại Thế Hệ thứ tư: Có 81 Thành Viên Perfect mua Bộ Sản Phẩm eMP3.
Hoa Hồng Nhóm = $5\% \times 600 \times 81 = 2.430$ BV
- Tại Thế Hệ thứ năm: Có 243 Thành Viên Perfect mua Bộ Sản Phẩm eMP3.
Hoa Hồng Nhóm = $5\% \times 600 \times 243 = 7.290$ BV

→ Nếu bạn đạt Cấp Bậc eM1 → Hoa Hồng Nhóm bạn được hưởng: 360 BV x 20.000 đồng = 7.200.000 đồng

→ Nếu bạn đạt Cấp Bậc eM2 → Hoa Hồng Nhóm bạn được hưởng: (360 BV + 270 BV + 810 BV) x 20.000 đồng = 28.800.000 đồng

- Nếu bạn đạt Cấp Bậc eM3 → Hoa Hồng Nhóm bạn được hưởng: (360 BV + 270 BV + 810 BV + 2.430 BV + 7.290 BV) x 20.000 đồng = 223.200.000 đồng

Bạn	Thế Hệ thứ nhất (G1)	Thế Hệ thứ hai (G2)	Thế Hệ thứ ba (G3)	Thế Hệ thứ tư (G4)	Thế Hệ thứ năm (G5)
%	20%	5%	5%	5%	5%
Bộ Sản Phẩm eMP3	3	9	27	81	243
Hoa Hồng Nhóm (BV)	360	270	810	2.430	7.290
Giá trị mỗi BV (đồng)	20.000	20.000	20.000	20.000	20.000
Hoa Hồng Nhóm (đồng)	7.200.000	5.400.000	16.200.000	48.600.000	145.800.000
<p>→ Hoa Hồng Nhóm cho Cấp Bậc eM1 (được hưởng từ BV khi mua Bộ Sản Phẩm eMP3 của G1): 7.200.000 đồng</p> <p>→ Hoa Hồng Nhóm cho Cấp Bậc eM2 (được hưởng từ tổng BV khi mua Bộ Sản Phẩm eMP3 của G1, G2, G3): 28.800.000 đồng</p> <p>→ Hoa Hồng Nhóm cho Cấp Bậc eM3 được hưởng từ tổng BV khi mua Bộ Sản Phẩm eMP3 của G1, G2, G3, G4, G5): 223.200.000 đồng</p>					

4.2.2. HOA HỒNG BÁN HÀNG (SB)

a. **Điều kiện nhận Hoa Hồng:**

Thành Viên Perfect phải đạt Cấp Bậc eM hoặc cao hơn và PBV ít nhất bằng 60 BV trong tháng đó.

b. **Phương pháp tính Hoa Hồng:**

i. Xác định mức hưởng Hoa Hồng Bán Hàng:

Phần trăm (%) Hoa Hồng Bán Hàng được tính dựa trên PGBV của eM theo từng tháng, và hoa hồng này được tính bằng cách lấy PBV nhân với % Hoa Hồng Bán Hàng đạt được. Chênh lệch giữa các hoa hồng sẽ được dựa trên chênh lệch % Hoa Hồng. Nếu bạn được hưởng 15% và (các) Tuyến Dưới của bạn được hưởng 5% thì có nghĩa là Hoa Hồng Bán Hàng bạn được hưởng được tính dựa trên 10% chênh lệch này. PGBV được tính bằng cách đẩy lên và cộng dồn từ những ai không đạt đủ 5.000 PGBV. Việc đẩy lên và cộng dồn PGBV sẽ được tiếp tục cho đến khi có cấp bậc tương ứng đạt 5.000 PGBV. Nếu có bất kỳ Tuyến Dưới nào đạt PGBV cao nhất là 5.000 PGBV thì tất cả (các) Tuyến Trên của người đó sẽ tự động được hưởng mức cao nhất của Hoa Hồng Bán Hàng là 25%.

Hàng tháng (PGBV)	% Phần Thưởng (PBV) % Hoa Hồng
1 – 499	5%
500 – 1.499	10%
1.500 – 2.999	15%
3.000 – 4.999	20%
≥ 5.000	25%

ii. Công thức tính Hoa Hồng Bán Hàng:

Tối đa 25% PGBV

c. **Ví dụ:**

Bạn là một Thành Viên e-Merchant Đạt Chuẩn với 60 PBV và đạt 60 PGBV vì Tuyển Dưới A của bạn đã đạt 5.100 PGBV. BV Tuyển Dưới của bạn sẽ không được tính vào PGBV của bạn. Tuyển Dưới của bạn bao gồm:

- Tuyển Dưới A với 5.100 PGBV và 2.000 PBV;
- Tuyển Dưới B với 3.100 PGBV và 1.500 PBV;
- Tuyển Dưới C với 1.600 PGBV và 800 PBV;
- Tuyển Dưới D với 800 PGBV và 500 PBV; và
- Tuyển Dưới E với 300 PGBV và 300 PBV.

Theo bảng phần trăm Hoa Hồng Bán Hàng trên:

- Vì PGBV của E là 300 BV, do đó % Hoa Hồng Bán Hàng của E là 5%.
Hoa Hồng Bán Hàng E được hưởng:

$$5\% \times 300 \text{ BV} = 15 \text{ BV}$$

- Vì PGBV của D là 800 BV, do đó % Hoa Hồng Bán Hàng của D là 10%.
D có thể hưởng 10% Hoa Hồng Bán Hàng từ PBV của chính D và PBV của E. Tuy nhiên, E đã hưởng 5% từ PBV của mình, do đó D chỉ có thể hưởng 5% từ PBV của E.

Hoa Hồng Bán Hàng D được hưởng:

$$(10\% \times 500 \text{ BV}) + [(10\% - 5\%) \times 300 \text{ BV}] = 65 \text{ BV}$$

Áp dụng tương tự cho các Tuyển Dưới còn lại,

- Hoa Hồng Bán Hàng C được hưởng:

$$(15\% \times 800 \text{ BV}) + [(15\% - 10\%) \times 500 \text{ BV} + (10\% - 5\%) \times 300 \text{ BV}] = 160 \text{ BV}$$

- Hoa Hồng Bán Hàng B được hưởng:

$$(20\% \times 1,500 \text{ BV}) + [(20\% - 15\%) \times 800 \text{ BV} + (15\% - 10\%) \times 500 + (10\% - 5\%) \times 300 \text{ BV}] = 380 \text{ BV}$$

- v. Hoa Hồng Bán Hàng A được hưởng:
- $$(25\% \times 2,000 \text{ BV}) + [(25\% - 20\%) \times 1,500 \text{ BV} + (20\% - 15\%) \times 800 \text{ BV} + (15\% - 10\%) \times 500 + (10\% - 5\%) \times 300 \text{ BV}] = 655 \text{ BV}$$
- vi. Vì PGBV của Tuyển Dưới A của bạn đã đạt 5.100 PGBV, bạn có thể hưởng Hoa Hồng Bán Hàng với phần trăm tối đa là 25%.
- Hoa Hồng Bán Hàng bạn được hưởng:
- $$25\% \times 60 \text{ BV} = 15 \text{ BV.}$$

BẠN	PBV: 60BV PGBV: 60BV %Hoa hồng: 25%								
A	PBV: 2.000BV PGBV: 5.100BV %Hoa hồng: 25%								
B	PBV: 1.500BV PGBV: 3.100BV %Hoa hồng: 20%								
C	PBV: 800BV PGBV: 1.600BV %Hoa hồng: 15%								
D	PBV: 500BV PGBV: 800BV %Hoa hồng: 10%								
E	PBV: 300BV PGBV: 300BV %Hoa hồng: 5%								

	PBV	PGBV	% Hoa hồng					Tổng hoa hồng
			5%	10%	15%	20%	25%	
E	300	300	15	15	15	15	15	15
D	500	800	25	25	25	25	25	65
C	800	1.600	40	40	40	40	40	160
B	1.500	3.100	75	75	75	75	75	380
A	2.000	5.100	100	100	100	100	100	655
BẠN	60	60	3	3	3	3	3	15

4.2.3. HOA HỒNG NHÀ LÃNH ĐẠO (LB)

a. **Điều kiện nhận Hoa Hồng:**

Thành Viên Perfect phải đạt Cấp Bạc GeM trở lên, PBV phải đạt ít nhất bằng 60 BV trong tháng đó và PGBV phải đạt từ 5.000 BV trở lên. Nếu PGBV không đạt đủ 5.000 PGBV thì được mượn điểm từ Tuyển Dưới để đủ 5.000 BV.

Hoa Hồng Nhà Lãnh Đạo chỉ dành cho cấp bậc GeM trở lên. Phần trăm Hoa Hồng và điều kiện hưởng phần thưởng của mỗi Cấp Bạc là khác nhau.

b. **Phương pháp tính Hoa Hồng:**

i. Xác định mức hưởng Hoa Hồng Nhà Lãnh Đạo:

Hoa Hồng Nhà Lãnh Đạo được tính toán bằng PGBV do cấu trúc cấp bậc không chỉ được phát triển theo chiều ngang mà còn theo chiều dọc.

ii. Công thức tính Hoa Hồng Nhà Lãnh Đạo:

Đối với Cấp Bậc GeM:

- GeM được hưởng 8% PGBV của Thế Hệ GeM thứ nhất.

Đối với Cấp Bậc PeM:

- PeM được hưởng 8% PGBV của Thế Hệ GeM thứ nhất; và
- PeM được hưởng 6% PGBV từ Thế Hệ GeM thứ hai đến Thế Hệ GeM thứ nhất của PeM tuyển dưới đầu tiên.

Đối với Cấp Bậc DeM trở lên:

- DeM trở lên có thể hưởng Hoa Hồng Nhà Lãnh Đạo như Cấp Bậc PeM; và
- DeM trở lên có thể hưởng 4% PGBV từ Thế Hệ GeM thứ hai đến Thế Hệ GeM thứ nhất của DeM tuyển dưới đầu tiên.

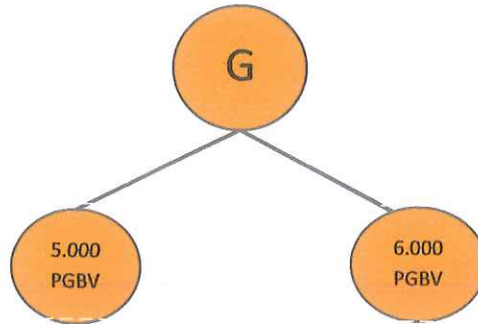
Cấp Bậc	% Phần Thưởng	Cấu Trúc Cấp Bậc		Phương Pháp Tính Phần Thưởng
		Bảng PGBV	Bảng cấu trúc	
Thành Viên Golden e-Merchant (GeM)	8%	$PGBV \geq 5.000$	GeM x 2	Thế Hệ GeM thứ nhất
Thành Viên Platinum e-Merchant (PeM)	6%		GeM x 3	Từ Thế Hệ GeM thứ hai đến Thế Hệ GeM thứ nhất của PeM Tuyển Dưới đầu tiên
Thành Viên Diamond e-Merchant (DeM) trở lên	4%		GeM x 5	Từ Thế Hệ GeM thứ hai Đến Thế Hệ GeM thứ nhất của DeM Tuyển Dưới đầu tiên

c. **Ví dụ:**

i. **Cấp Bậc GeM (8%):**

- GeM G có 02 GeM tại Thế Hệ thứ nhất với PGBV của mỗi GeM lần lượt là 5.000 PGBV và 6.000 PGBV.
- GeM G có PBV bằng 60 BV và PGBV bằng 5.000 BV.
- GeM G có thể hưởng Hoa Hồng Nhà Lãnh Đạo bằng:

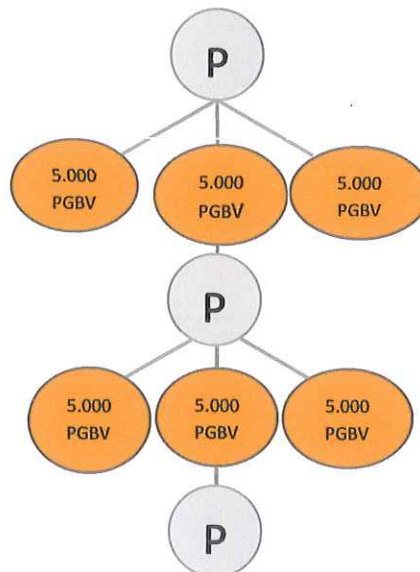
$$= 8\% \times (5.000 \text{ PGBV} + 6.000 \text{ PGBV}) = 880 \text{ BV}$$



ii. Cấp Bậc PeM (8% + 6%):

- PeM P có 03 GeM tại Thế Hệ thứ nhất với PGBV của mỗi GeM là 5.000 PGBV.
- PeM P có PBV bằng 60 BV và PGBV bằng 5.000 BV.
- Trong Tuyến Dưới của PeM P, có một PeM khác với 500 PBV và 03 GeM tại Thế Hệ thứ nhất của PeM này đều đạt 5.000 PGBV.
- PeM P có thể hưởng Hoa Hồng Nhà Lãnh Đạo bằng:

$$LB \text{ của } P = 8\% \times (5.000 \text{ PGBV} + 5.000 \text{ PGBV} + 5.000 \text{ PGBV}) + 6\% (5.500 \text{ PGBV} + 5.000 \text{ PGBV} + 5.000 \text{ PGBV}) = 2.130 \text{ BV}$$



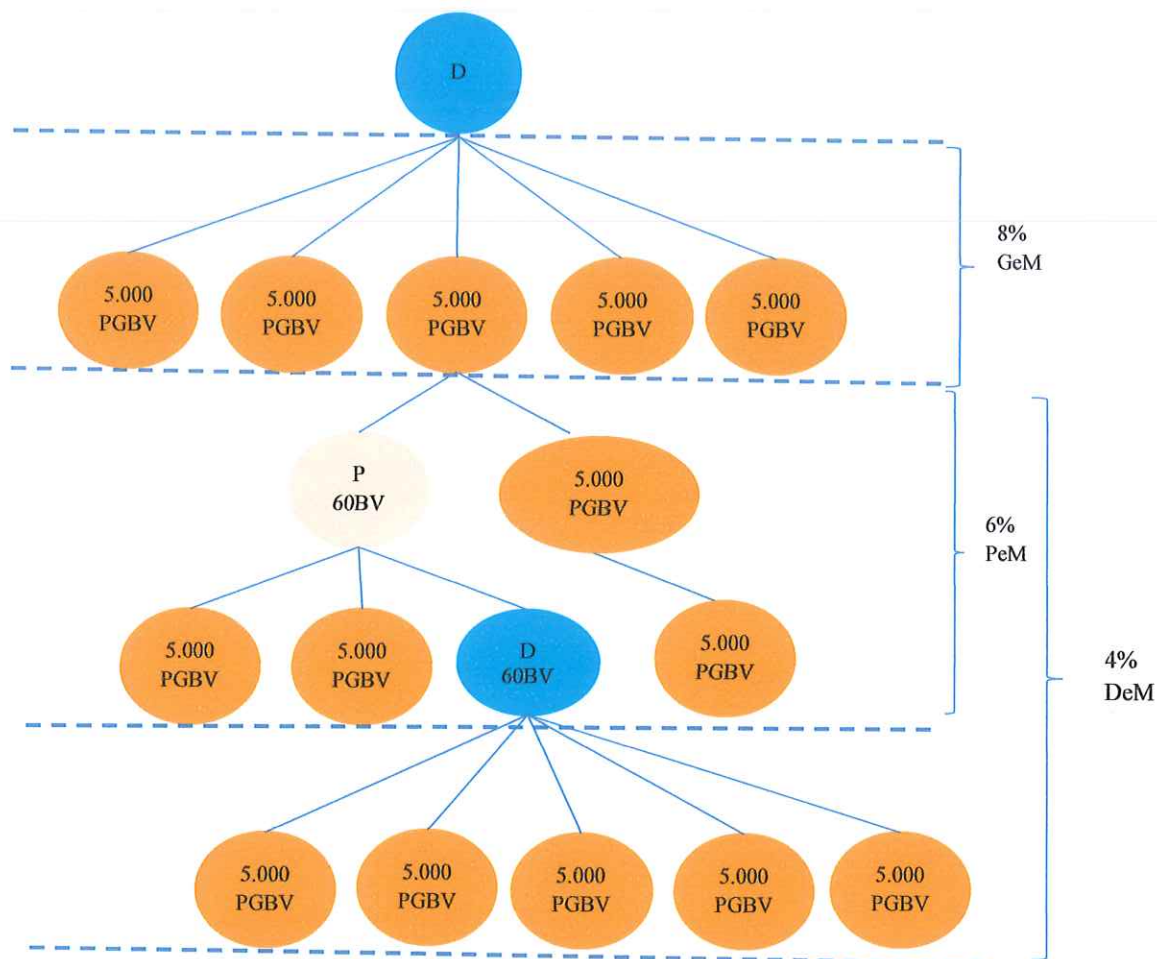
iii. Cấp Bậc DeM (8% + 6% + 4%)

- DeM D có 05 GeM tại Thế Hệ thứ nhất và mỗi GeM đều đạt 5.000 PGBV.
- DeM D có PBV bằng 60 BV và PGBV bằng 5.000 BV.
- Trong Tuyến Dưới của DeM D có:
 - 01 PeM với 60 PBV;
 - 04 GeM và mỗi GeM đều đạt 5.000 PGBV; và

- 01 DeM với 60 PBV và có 05 GeM tại Thế Hệ thứ nhất, mỗi GeM đều đạt 5.000 PGBV.

– DeM D có thể hưởng Hoa Hồng Nhà Lãnh Đạo bằng:

$$\text{LB của D} = 8\% (5 \times 5.000 \text{ PGBV}) + 6\% (3 \times 5.000 \text{ PGBV} + 5.060 \text{ BV} + 5.060 \text{ BV}) + 4\% [(3 \times 5.000 \text{ PGBV} + 5.060 \text{ BV} + 5.060 \text{ BV}) + (4 \times 5.000 \text{ PGBV})] = 5.312 \text{ BV}$$



4.2.4. HOA HỒNG THÀNH TÍCH THÀNH VIÊN DIAMOND E-MERCHANT (DRB)

a. Điều kiện nhận Hoa Hồng:

Chỉ Cấp Bậc DeM và cấp cao hơn mới được nhận Hoa Hồng Thành Tích Thành Viên Diamond e-Merchant (DRB).

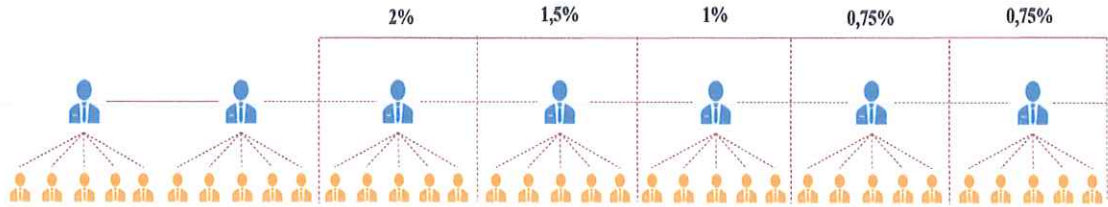
b. Phương pháp tính Hoa Hồng:

i. Xác định mức thưởng DRB

DRB đề cập đến các nhóm cá nhân được phát triển trên cùng một nhánh hàng dọc và đạt được cấp bậc DeM hoặc cấp bậc cao hơn sẽ được hưởng Hoa Hồng này. Nó sẽ được tính từ Thế Hệ DeM thứ 2 đến Thế Hệ DeM thứ 6 của DeM đó.

ii. Cách tính thưởng DRB

$DRB = 2\% \times \text{PGBV của DeM Hệ thứ 2} + 1,5\% \times \text{PGBV của DeM Hệ thứ 3} + 1\% \times \text{PGBV DeM Hệ thứ 4} + 0,75\% \times \text{PGBV của DeM Hệ thứ 5} + 0,75\% \times \text{PGBV của DeM Hệ thứ 6}$



c. **Ví Dụ:**

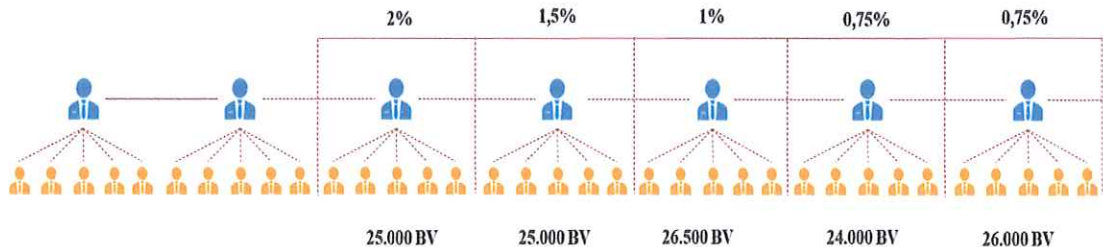
DeM D có:

- i. DeM Hệ thứ 2 có PGBV là 25.000 PGBV;
- ii. DeM Hệ thứ 3 có PGBV là 25.000 PGBV;
- iii. DeM Hệ thứ 4 có PGBV là 26.500 PGBV;
- iv. DeM Hệ thứ 5 có PGBV là 24.000 PGBV; và
- v. DeM Hệ thứ 6 có PGBV là 26.000 PGBV.

DRB của DeM D là:

$DRB \text{ của D} = 2\% \times 25.000 \text{ BV} + 1,5\% \times 25.000 \text{ BV} + 1\% \times 26.500 \text{ BV} + 0,75\% \times 24.000 \text{ BV} + 0,75\% \times 26.000 = 1.515 \text{ BV}$

DeM D



4.3. **HOA HỒNG NĂM**

Hoa Hồng hàng năm sẽ được tính theo năm tài khóa (năm dương lịch từ 01/01 đến 31/12).

4.3.1. **HOA HỒNG CHIA SẺ LỢI NHUẬN (PSB)**

Perfect Việt Nam đang trao Hoa Hồng Chia Sẻ Lợi Nhuận (PSB) cho cấp bậc GDeM hoặc cấp bậc cao hơn dưới dạng phần thưởng hàng năm.

a. **Điều kiện nhận Hoa Hồng:**

Trong năm tài khóa, những người đạt được cấp bậc DeM sẽ nhận được Hoa Hồng Chia Sẻ Lợi Nhuận (PSB) nếu đáp ứng một trong các điều kiện sau trong:

- i. Duy trì cấp bậc DeM trong ít nhất 04 tháng; hoặc
- ii. Duy trì cấp bậc DeM trong ít nhất 08 tháng; hoặc

iii. Duy trì cấp bậc DeM trong 12 tháng.

	GDeM	DGeM	SGeM
Cấp bậc DeM đã đạt được trong năm tài khóa	≥ 4 tháng	≥ 8 tháng	12 tháng

Ghi chú: Không nhất thiết phải đạt được cấp bậc trong các tháng liên tục nhưng phải đạt được cấp bậc trước khi kết thúc năm tài khóa.

Ví dụ:

Cấp bậc GDeM											
Tháng 1	Tháng 2	Tháng 3	Tháng 4	Tháng 5	Tháng 6	Tháng 7	Tháng 8	Tháng 9	Tháng 10	Tháng 11	Tháng 12
			✓DeM	✓DeM				✓DeM			✓DeM
Cấp bậc DGeM											
Tháng 1	Tháng 2	Tháng 3	Tháng 4	Tháng 5	Tháng 6	Tháng 7	Tháng 8	Tháng 9	Tháng 10	Tháng 11	Tháng 12
	✓DeM	✓DeM	✓DeM		✓DeM		✓DeM		✓DeM	✓DeM	✓DeM
Cấp bậc SGeM											
Tháng 1	Tháng 2	Tháng 3	Tháng 4	Tháng 5	Tháng 6	Tháng 7	Tháng 8	Tháng 9	Tháng 10	Tháng 11	Tháng 12
✓DeM	✓DeM	✓DeM	✓DeM	✓DeM	✓DeM	✓DeM	✓DeM	✓DeM	✓DeM	✓DeM	✓DeM

- Đối với cấp bậc GDeM: trong năm tài khóa từ tháng 1 đến tháng 12, có 4 tháng là duy trì được cấp bậc DeM bao gồm: tháng 4, tháng 5, tháng 9 và tháng 12, do vậy GDeM đủ điều kiện để được hưởng Hoa Hồng Chia Sẻ Lợi Nhuận.
- Đối với cấp bậc DGeM: trong năm tài khóa từ tháng 1 đến tháng 12, có 8 tháng là duy trì được cấp bậc DeM bao gồm: tháng 2, tháng 3, tháng 4, tháng 6, tháng 8, tháng 10, tháng 11 và tháng 12, do vậy DGeM đủ điều kiện để được hưởng Hoa Hồng Chia Sẻ Lợi Nhuận.
- Đối với cấp bậc SGeM: trong năm tài khóa từ tháng 1 đến tháng 12, có 12 tháng là duy trì được cấp bậc DeM từ tháng 1 đến tháng 12, do vậy SGeM đủ điều kiện để được hưởng Hoa Hồng Chia Sẻ Lợi Nhuận.

b. **Phương pháp tính Hoa Hồng:**

i. Xác định mức thưởng PSB

Phần thưởng được tính dựa trên 3% BV bán ra toàn cầu một năm.

	1,5%		1%		0,5%	
	0,75% số eM đạt chuẩn	0,75% giá trị tăng thêm	0,5% số eM đạt chuẩn	0,5% giá trị tăng thêm	0,25% số eM đạt chuẩn	0,25% giá trị tăng thêm
GDeM	✓	✓				
DGeM	✓	✓	✓	✓		
SGeM	✓	✓	✓	✓	✓	✓

Những người có cấp bậc đủ chuẩn sẽ được hưởng tiền thưởng theo tỷ lệ 1,5%, 1% và 0.5%. Để tăng cường Kế Hoạch Trả Thưởng cốt lõi, 50% của PSB được tính toán tối ưu dựa trên số lượng GDeM, DGeM và SGeM trên toàn cầu, trong khi 50% khác được tính trên Giá Trị Tăng Thêm (WV) trên toàn cầu.

ii. Phương pháp tính PSB

- Phương pháp tính số lượng eM đạt chuẩn:
 - Số eM đạt chuẩn = Tổng Doanh thu toàn cầu (tổng BV bán ra toàn cầu) / Tổng số lượng GDeM, DGeM và SGeM toàn cầu trong năm đó.
- Cách tính Giá Trị Tăng Thêm (WV):
 - Hoa Hồng WV = (Hoa Hồng Bán Hàng của năm + Hoa Hồng Nhà Lãnh Đạo GeM của năm) x 9%,
Trong đó hàng số 9% được chỉ định bởi tập đoàn Perfect Global.
 - $WV = \frac{\text{Tổng Doanh thu toàn cầu (tổng BV bán ra toàn cầu)} \times \text{Hoa Hồng WV}}{\text{Tổng số lượng GDeM, DGeM và SGeM toàn cầu trong năm đó.}}$
- GDeM được hưởng 1,5%; DGeM được hưởng 2,5%, SGeM được hưởng 3% tối đa của PSB.

c. Ví dụ:

Trong năm 2020, Tổng BV bán ra toàn cầu là 10.000.000 BV.

Số lượng GDeM toàn cầu là 100.

Số lượng DGeM toàn cầu là 10.

Số lượng SGeM toàn cầu là 5.

Tổng số lượng eM đạt chuẩn toàn cầu là 115.

Tổng Hoa Hồng Bán Hàng toàn cầu là 1.000 BV.

Hoa Hồng Nhà Lãnh Đạo GeM của 01 GeM là 100 BV. Tổng Hoa Hồng Nhà Lãnh Đạo GeM của tất cả các eM đạt chuẩn là 100 BV x 115 = 11.500 BV.

Hoa Hồng WV = (1.000 + 11.500) x 9% = 1.125 BV

i. PSB của GDeM

- PSB bằng BV = $0,75\% \times (10.000.000 / 115) + 0,75\% \times (10.000.000 \times 1.125 \text{ BV}) / 115 = 1.386 \text{ BV}$
- PSB bằng đồng = $1.386 \text{ BV} \times 20.000 \text{ đồng} = 27.720.000 \text{ đồng}$

ii. PSB của DGeM

- PSB bằng BV = $1,25\% \times (10.000.000 / 115) + 1,25\% \times (10.000.000 \times 1.125 \text{ BV}) / 115 = 2.386 \text{ BV}$
- PSB bằng đồng = $2.386 \text{ BV} \times 20.000 \text{ đồng} = 47.720.000 \text{ đồng}$

iii. PSB của SGeM

- PSB bằng BV = $3\% \times (10.000.000 / 115) + 3\% \times (10.000.000 \times 1.125 \text{ BV}) / 115 = 5.545 \text{ BV}$
- PSB bằng đồng = $5.545 \text{ BV} \times 20.000 \text{ đồng} = 110.900.000 \text{ đồng}$